

# **Landesstraße 234**

## **Ausbau der Ortsdurchfahrt Garstedt**

**- Informationsveranstaltung -**

**23.03.2017 in der Gemeinde Garstedt**



# Daten zur Maßnahme

## Bauzeit:

Baubeginn Anfang Juni 2017

Bauzeit voraussichtlich 4 Monate

## Bauweise:

Ausführung in 3 Bauabschnitten

Arbeiten unter Vollsperrung

## wesentliche Leistungen:

Pflasterdecke aus Betonsteinen herstellen

(ca. 2.120 m<sup>2</sup>)

Pechhaltige Asphaltbefestigung aufnehmen

(ca. 1.150 m<sup>3</sup>)

Asphaltdeckschicht herstellen

(ca. 4.670 m<sup>2</sup>)

Rückbau und Herstellung Regenwasserkanal

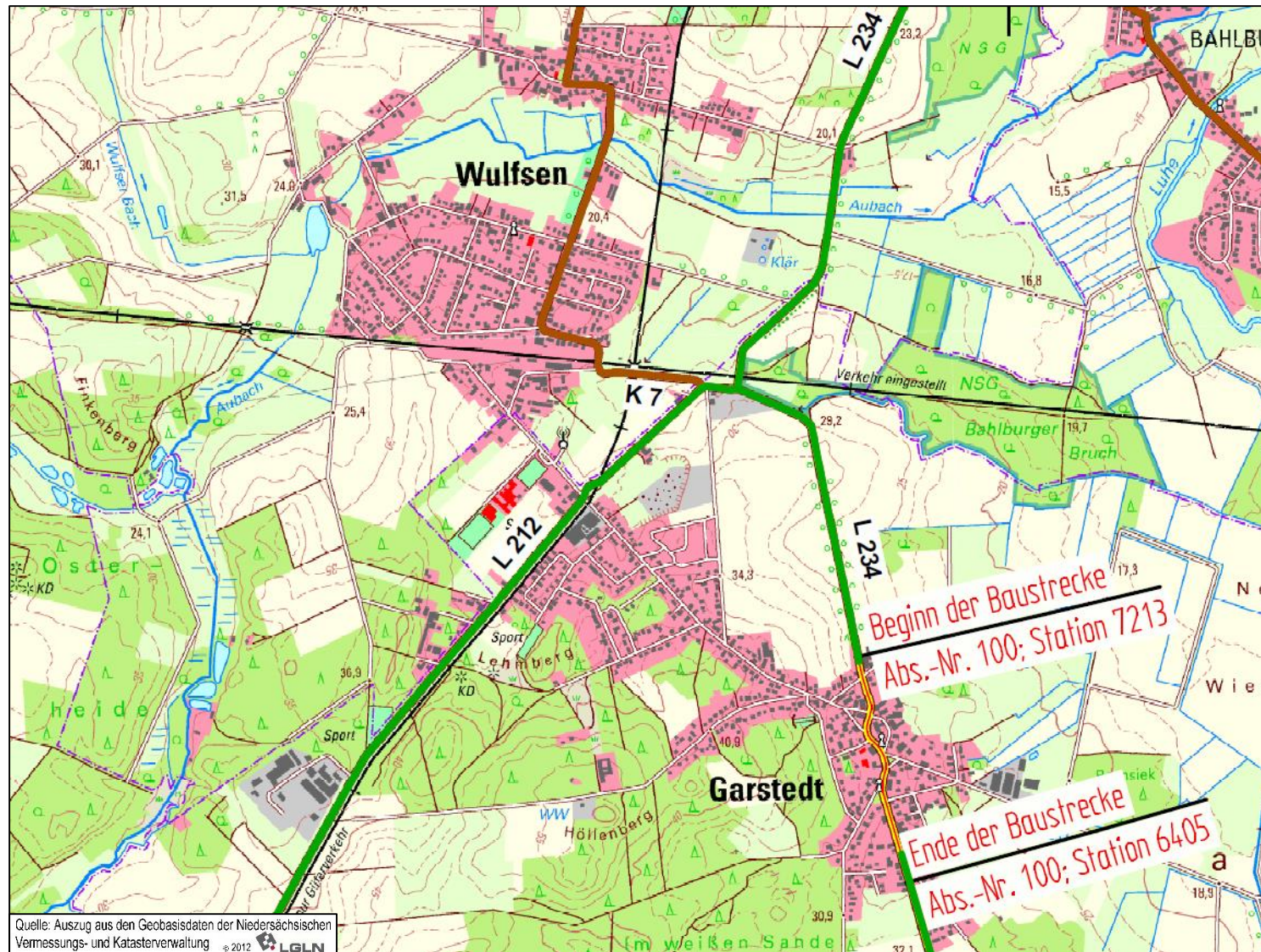
(ca. 1.000 m)

Herstellung Rinnen aus Betonsteinpflaster

(ca. 1.520 m)



# Übersichtskarte





# Bauablauf

## 3. Bauabschnitt

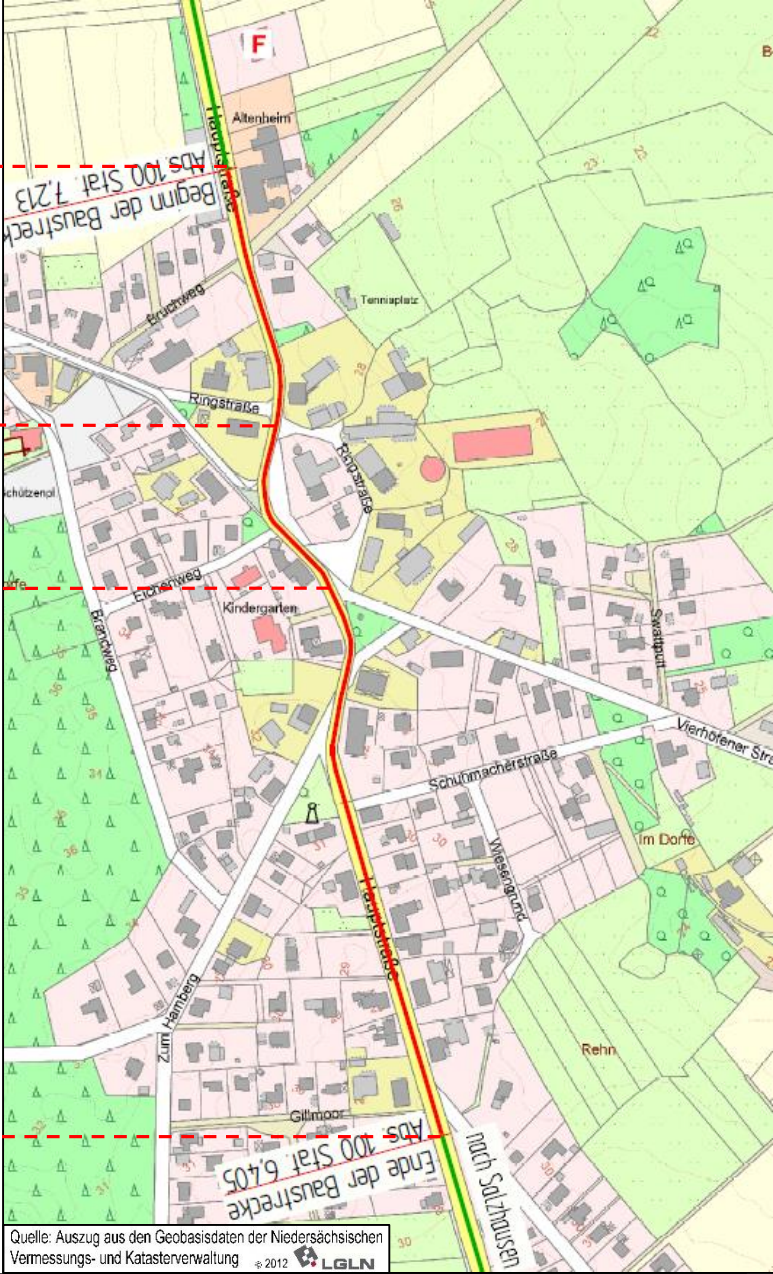
Mitte Hauptstraße / nordöstliche Ringstraße bis  
Zufahrt Seniorenheim „Im Dorf“

## 2. Bauabschnitt

Mitte Einmündung Hauptstraße / Vierhöfener Straße  
bis Mitte Hauptstraße / nordöstliche Ringstraße

## 1. Bauabschnitt

Bornbachweg bis Mitte Einmündung Hauptstraße /  
Vierhöfener Straße

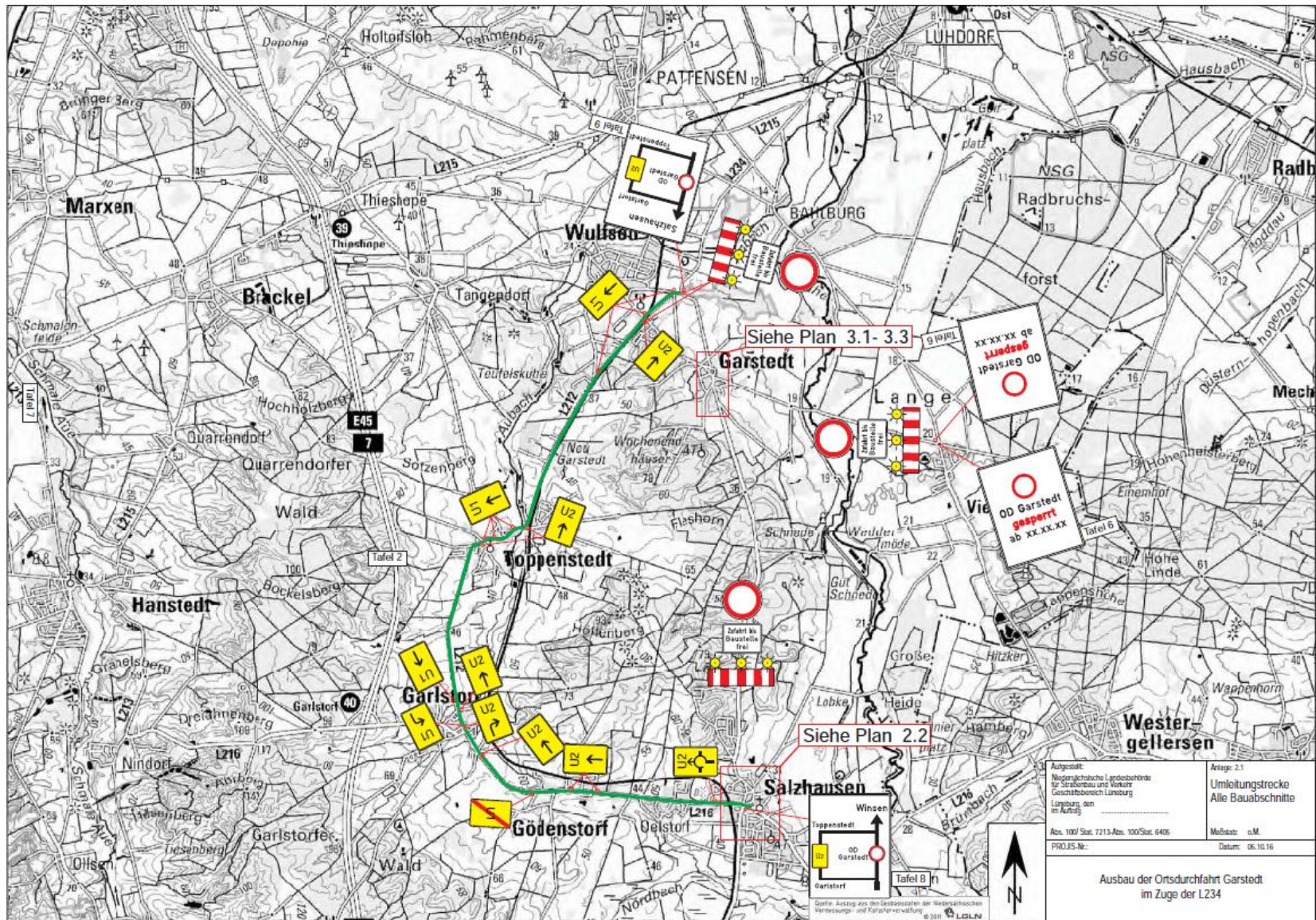


Quelle: Auszug aus den Geobasisdaten der Niedersächsischen Vermessungs- und Katasterverwaltung © 2012 LGLN

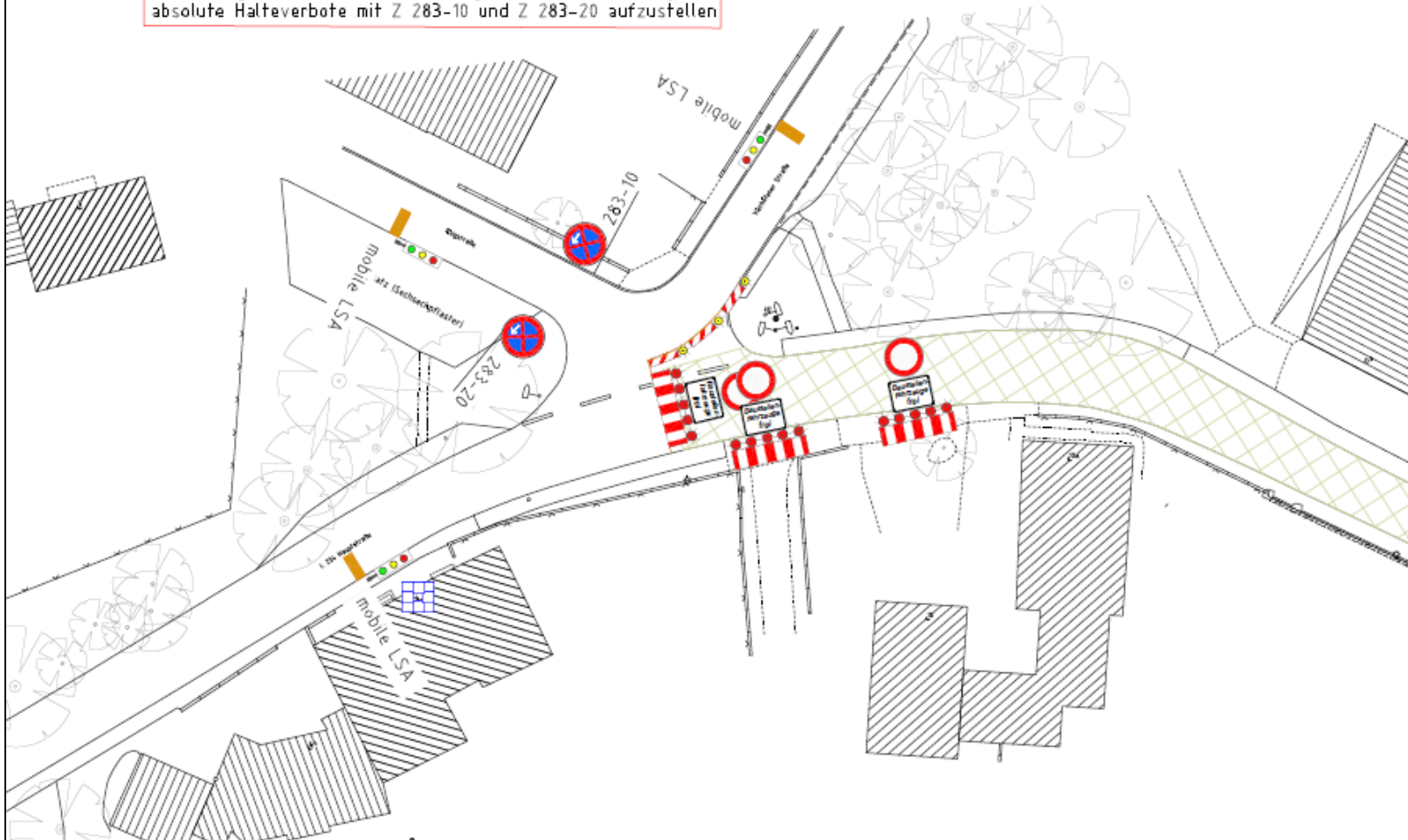




# Verkehrslenkungsmaßnahmen



Am Anfang und in der Mitte der Ringstraße sind beidseitig absolute Halteverbote mit Z 283-10 und Z 283-20 aufzustellen



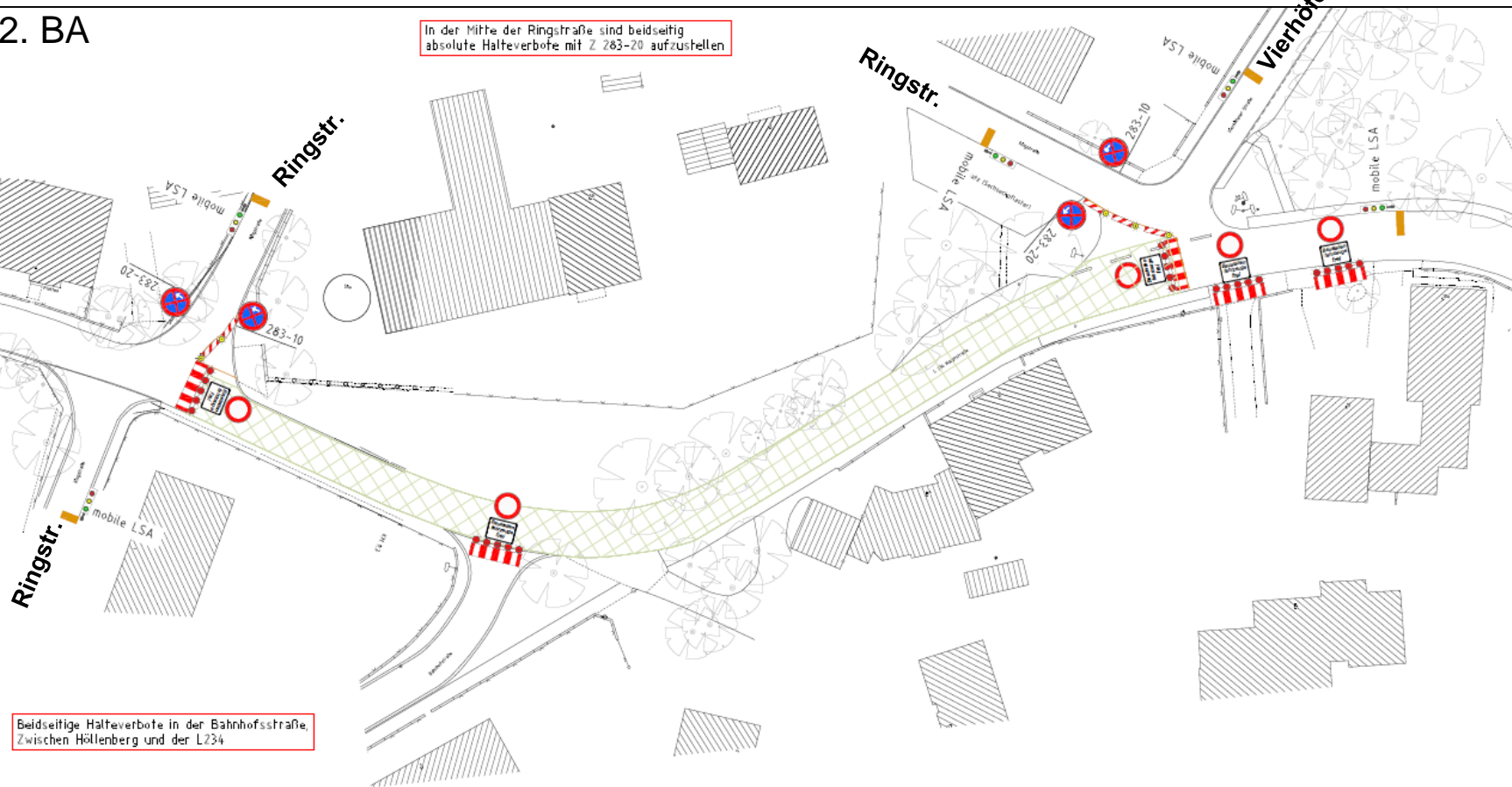


# Verkehrsunlenkungsmaßnahmen

## Detail 2. BA

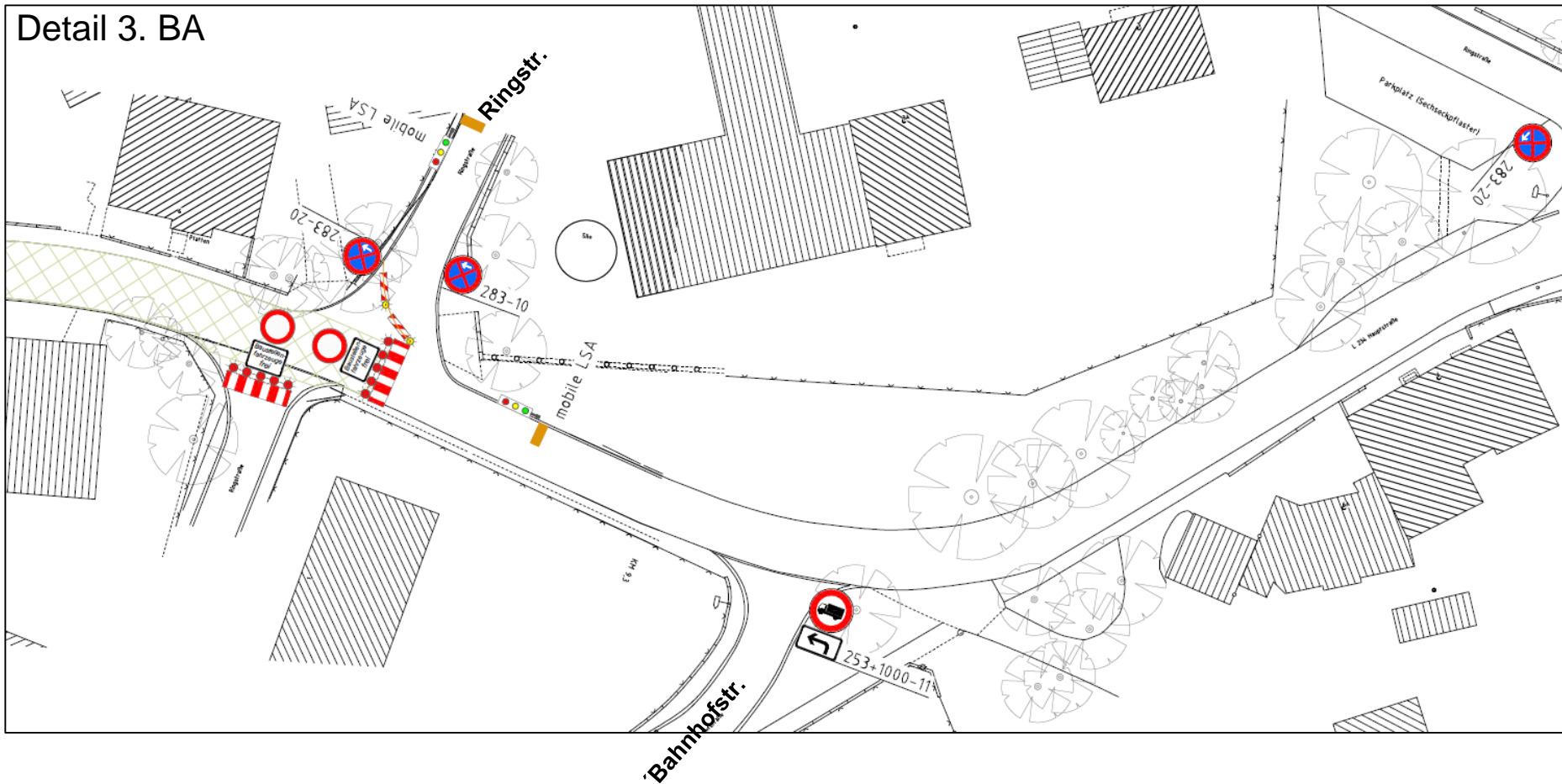
In der Mitte der Ringstraße sind beidseitig absolute Halteverbote mit Z 283-20 aufzustellen.

Beidseitige Halteverbote in der Bahnhofstraße, zwischen Höltenberg und der L234



# Verkehrslenkungsmaßnahmen

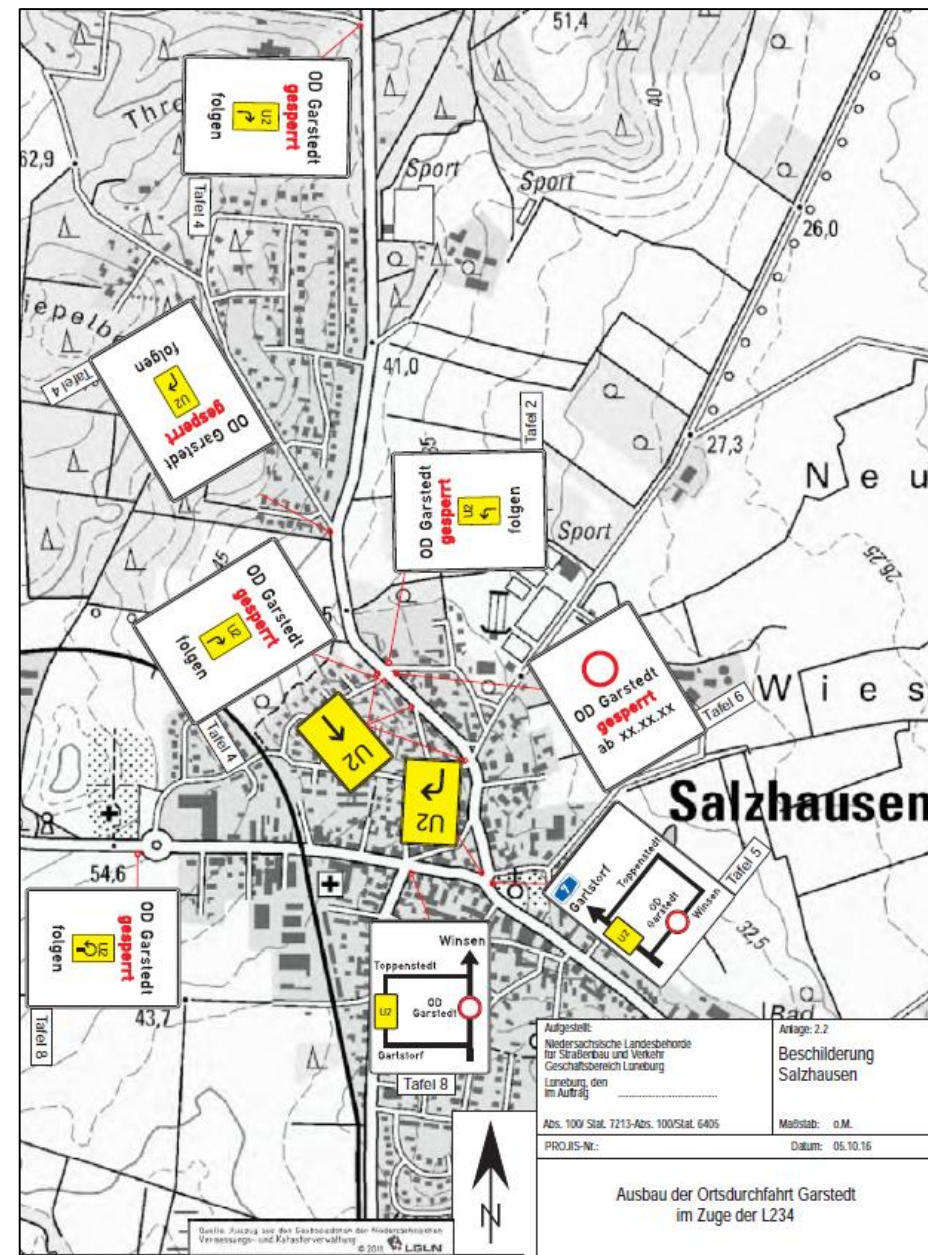
Detail 3. BA





# Verkehrslenkungsmaßnahmen

Verkehrslenkungsmaßnahmen innerhalb der Ortslage Salzhausen.



# Arbeits- und Sicherheitsplan

für den Umgang mit teerhaltigem Straßenunterbau

Vorstellung des Themenblocks  
durch  
**Herrn Dipl.-Ing. Jörg Weisenstein**

Prof. Burmeier Ingenieurgesellschaft mbH  
Steinweg 4  
30989 Gehrden





## Was ist ein Arbeits- und Sicherheitsplan?

- Regelt den Umgang mit Gefahrstoffen
- Legt Schutzmaßnahmen fest

## Warum ein Arbeits- und Sicherheitsplan?

- In Voruntersuchungen wurden vereinzelt hohe Gehalte an Gefahrstoffen festgestellt
- Arbeiten in Bereichen mit Gefahrstoffen



## Gültigkeit des Arbeits- und Sicherheitsplans:

- für Asphaltdecke und Makadam-Unterbau (dort wurden Gefahrstoffe festgestellt)
  - Personen, die Arbeiten ausführen und direkten Kontakt und längere Aufenthaltszeiten in diesem Bereich haben
  - Besucher / Aufsichtspersonen etc. mit kurzer Verweildauer und keinem direkten Kontakt mit dem Material
- Nach Entfernung des Material sind Schutzmaßnahmen nicht mehr nötig, da keine Gefahrstoffe mehr vorhanden sind





# Welche Gefahrstoffe liegen vor?

- Polyzyklische aromatische Kohlenwasserstoffe (**PAK**)

Stoffgruppe verschiedener Stoffe  
Vorkommen in Kohle und Erdöl  
Entstehen durch Verbrennungsprozesse  
→ Abgase, Tabakrauch, **Asphalt**, **Teer** etc.



Asphalt

Makadam = Schotter mit Teer



## Was macht PAKs gefährlich?

→ Benzo(a)pyren: krebserzeugend,  
reizend, umweltgefährdend



→ Naphtalin: vermutlich krebserzeugend,  
reizend, umweltgefährdend, entzündbar





# Wie werden PAKs gefährlich?

## Form:

- PAKs liegen hauptsächlich gebunden an Staub vor
- Naphthalin auch in Gasform möglich

## Aufnahmepfade:

- über die Atmung in Form von Staub/Gas/Dämpfen
- Hautkontakt
- Orale Aufnahme

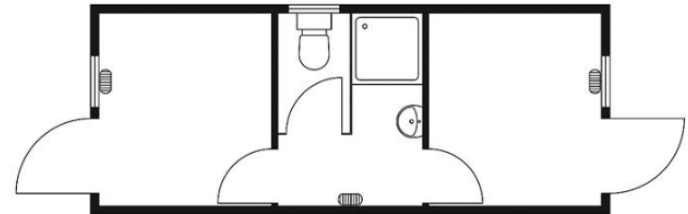
## Dauer:

- Schädlich nur bei längerem Zeitraum und hohen Konzentrationen



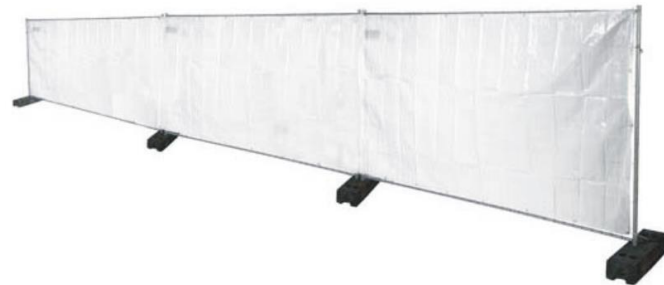
# Schutzmaßnahmen für Beschäftigte

- Einwegschutanzüge (Hautkontakt)
- Schutzhandschuhe (Hautkontakt)
- Maske (Geruch / ggf. Staub)
- Schwarz-Weiß-Anlage zum Waschen (Hautkontakt) und Vermeidung von Verschleppung der Schadstoffe
- Stiefelwaschanlage



# Schutzmaßnahmen für Anwohner

- Staubbiederschlagung (gezielter Wassereinsatz)
- Bauzaun (als Zutrittskontrolle)
- Schutzfolien an Bauzaun (gegen Geruch, ggf. Staub)



# Ansprechpartner

## Niedersächsische Landesbehörde für Straßenbau und Verkehr

Geschäftsbereich Lüneburg

Herr Alexander Matz

Am Alten Eisenwerk 2d

21339 Lüneburg

Telefon: +49 4131 15-12 48

Fax: +49 4131 15-12 03

[poststelle-lg@nlstbv.niedersachsen.de](mailto:poststelle-lg@nlstbv.niedersachsen.de)

[www.strassenbau.niedersachsen.de](http://www.strassenbau.niedersachsen.de)





Vielen Dank  
für Ihre Aufmerksamkeit

